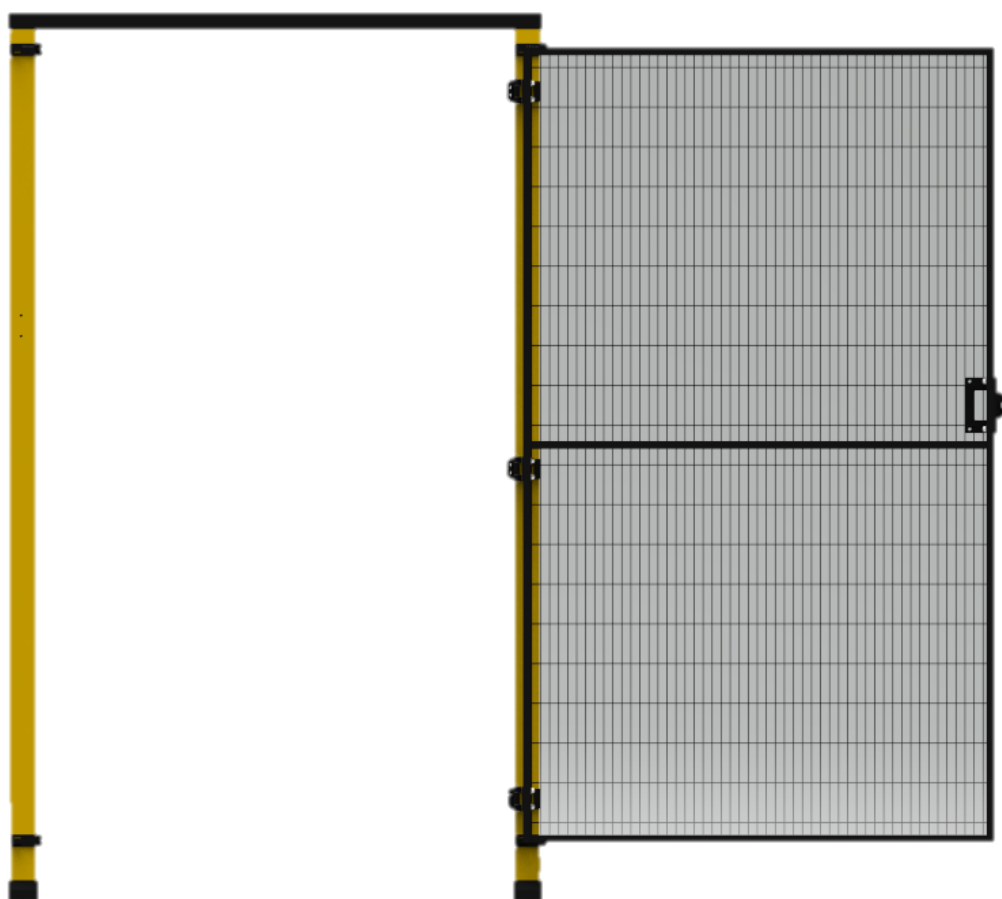


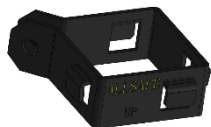
ギガ・セレクション  
安全柵 片開きドアセット組立説明書  
GSDS800/1000



注意：本製品を組み立てる時は、必ず2名以上で行ってください。

## 部品明細

### ① ポストにパネルを固定するための部品



上/下固定金具

上下左右計4個

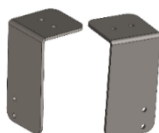
※上用にはUP、下用には  
DOWNの刻印あり



六角ボルト M8×16

4個

### ③上枠用部品



上枠固定用金具

左右各1個



六角ボルト

M6×12 8個



ワッシャ

4個

### ②蝶番用部品



蝶番

3個



六角ボルト

M8×16 6個



六角穴付き皿ボルト

M8×35 6個



ナット M8

6個

### ④取っ手を固定するための部品



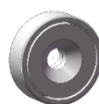
取っ手固定金具

1個



取っ手

1個



吸着用マグネット

1個



六角穴付き皿ボルト

M8×35 2個



ナット M8

2個



六角ボルト M8×12

2個



六角穴付き皿ボルト

M5×16 1個



ナット M5

1個

### ⑤ポスト固定用部品



脚用防塵カバー

2個



アンカーボルト

M10×100 4個

### ⑥ドアパネル用防塵カバー



20×17 mm

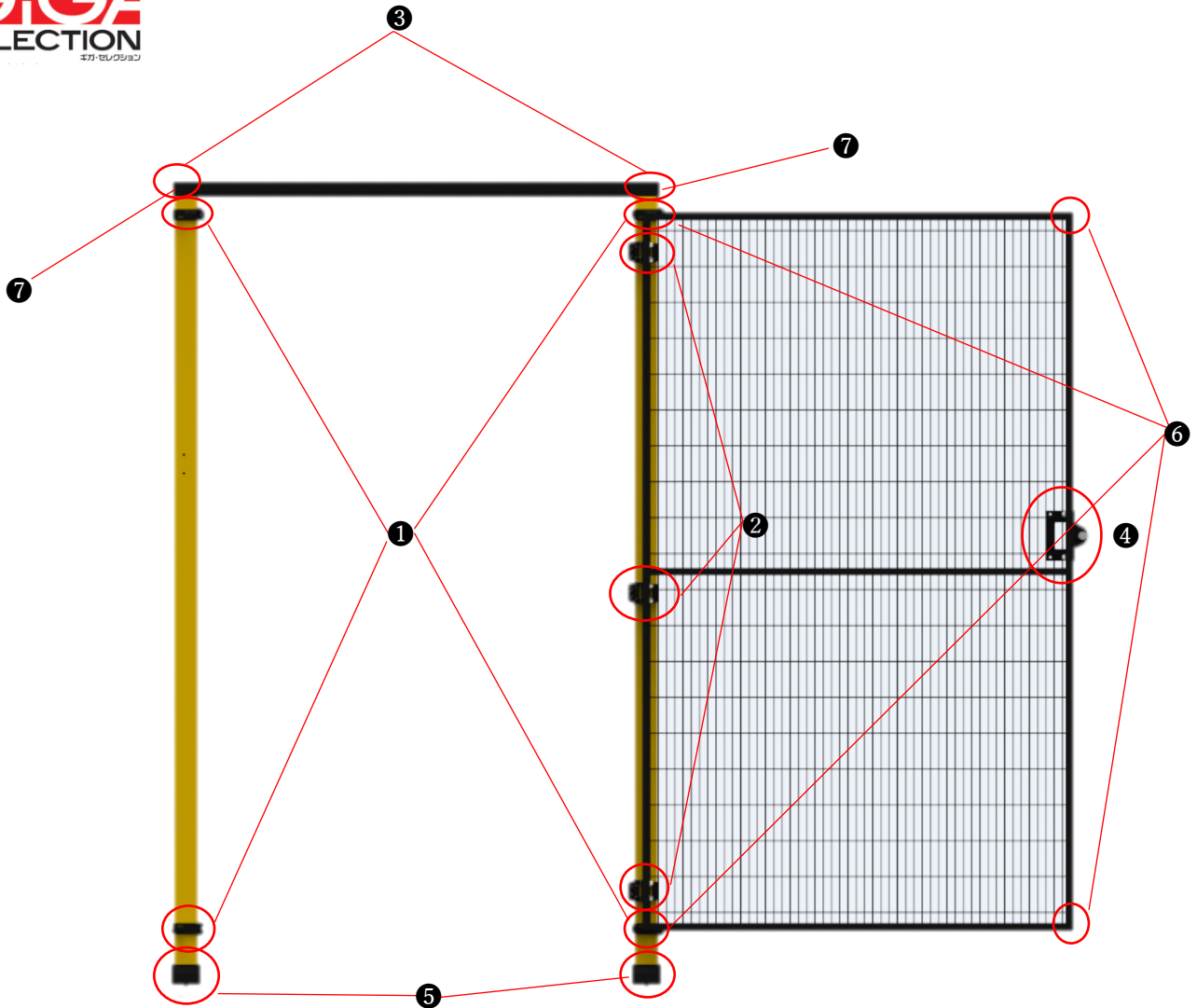
4個

### ⑦上枠用防塵カバー



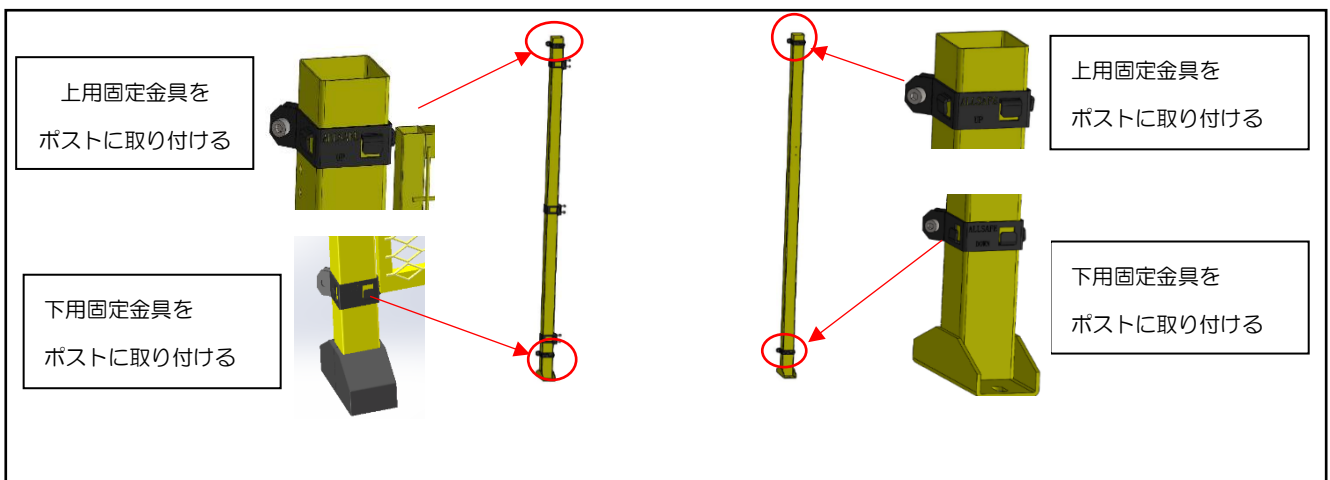
40×60 mm

2個

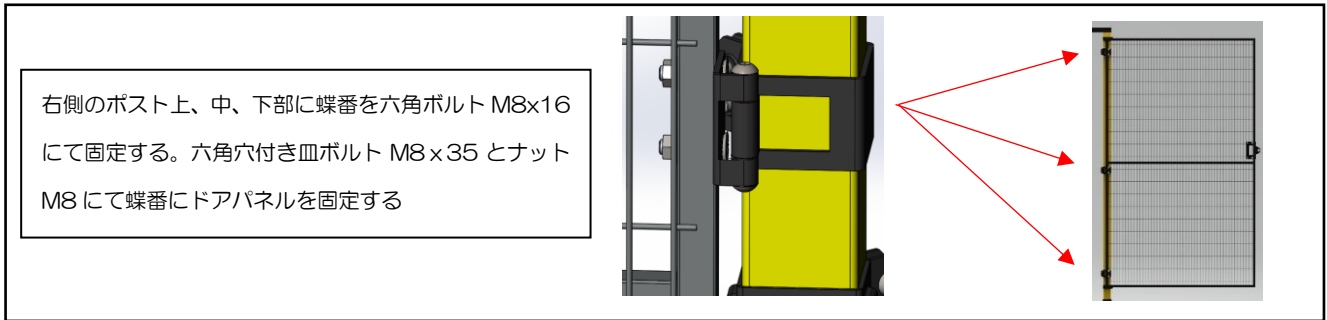


## 組立手順

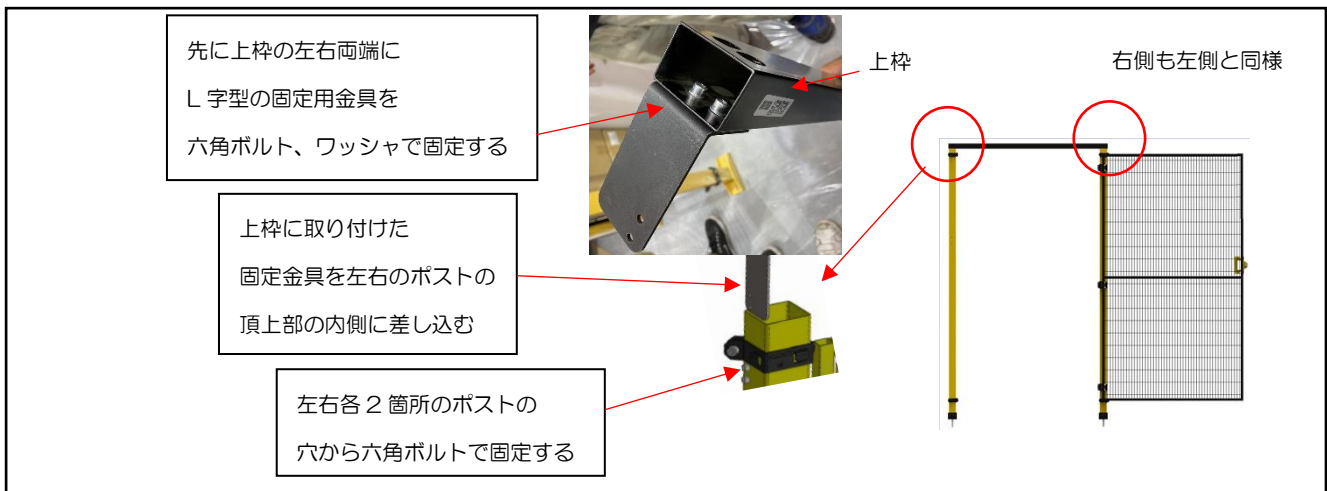
①両側のポストにパネル固定用金具を取り付ける (部品明細①の部品を使用)



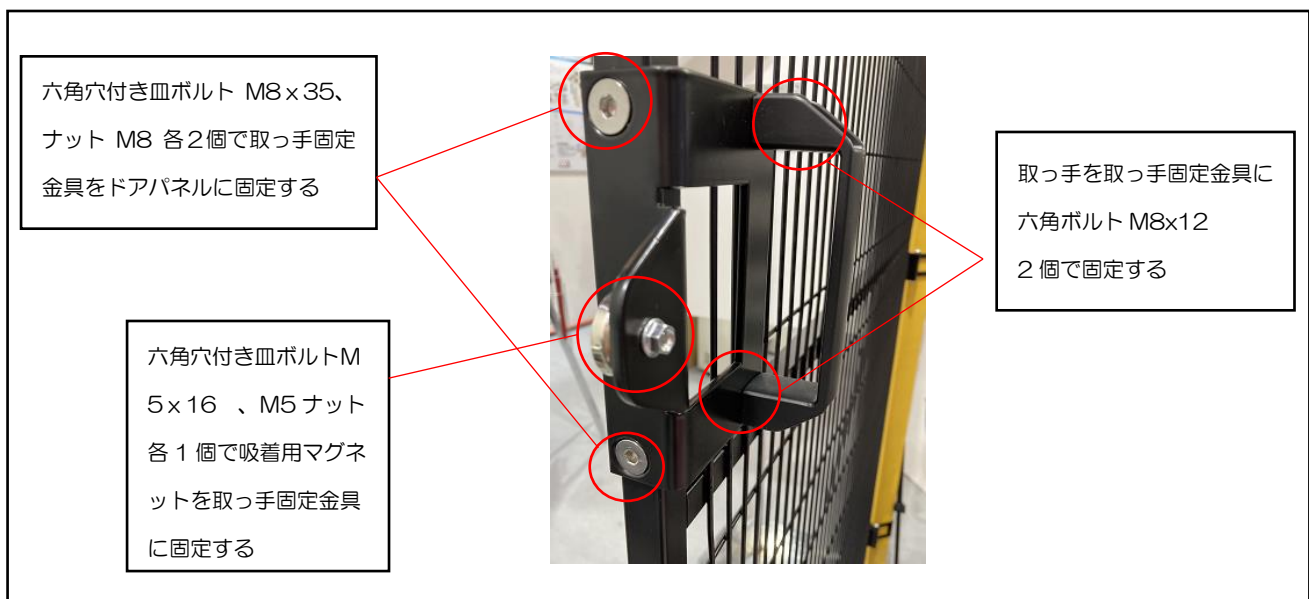
## ② ドアパネルをポストに固定する (部品明細②の部品を使用)



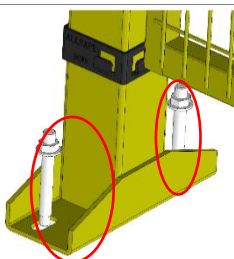

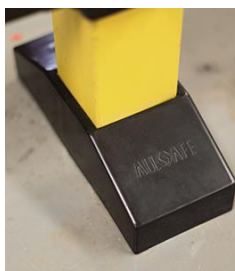
## ③ 上枠を取り付ける (部品明細③の部品を使用)



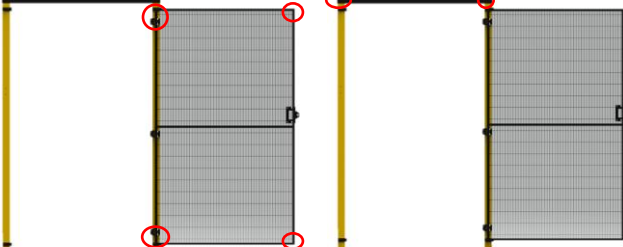
## ④ 取っ手を取り付ける (部品明細④の部品を使用)



**⑤**フロアに固定、防塵カバーを取り付ける (部品明細⑤の部品を使用)

<p>ポストとフロア固定用アンカーボルトで左右の柱を地面に固定する(左右合わせて4個) その後脚用防塵カバーを取り付ける</p>	<p>左側 (右側も同様)</p> 		
--	---	--	---

**⑥**ドアパネル及び上枠の防塵カバーを取り付ける (部品明細⑥⑦の部品を使用)

<p>ドアパネルの上下左右4ヶ所に部品⑥のドアパネル用防塵カバー(20x17mm)を取り付ける</p>		<p>上枠の左右2ヶ所に部品⑦の上枠用防塵カバー(40x60mm)を取り付ける</p>
---	---	---

以上